

## DERMATOSCOPIO **MedisCope D1**

Nuevo MedisCope D1 con excelentes prestaciones para el campo de la dermatoscopia digital en alta definición, diagnóstico por fluorescencia y software para realizar mapeo, análisis y archivo de imágenes obtenidas.

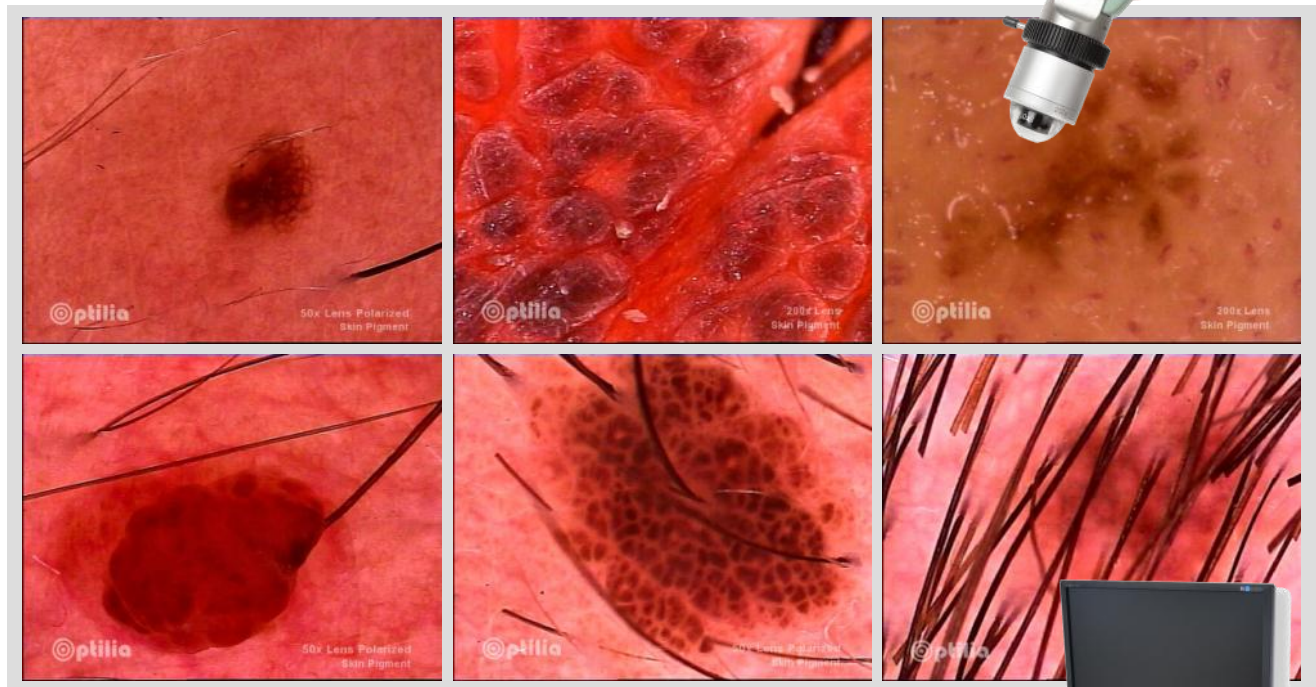


- Calidad de imagen superior con 5Mpx reales
- Lente tipo zoom de 20X-50X
- Lente focal fija de 100X
- Otras lentes disponibles 200X 50X
- Tecnología de luz fría blanca y polarizada
- Cámara para cuerpo entero (body mapping)
- Soporte de sujeción con plataforma
- Pedal (Foot-Switch) para captura
- Captura también mediante botón en cámara
- Foco para distancias variables
- Peso reducido para una cómoda exploración
- Ajuste de intensidad de luz
- Accesorios específicos para todas las necesidades
- Conexión USB compatible
- Auto-Detección Software asociado OPTIPIX
- Estación de trabajo en trolley de diseño tipo torre
- Ordenador bajo Windows 7 compatible
- Pantalla color TFT



El software Optifix permite al usuario:

- Crear una base de datos de pacientes para las capturas Dermatológicas, Capilaroscópicas e Histológicas y asociarlas a un informe completo en cada examen.
- Controlar mediante el software la imagen de video, como así también las capturas realizadas
- Revisar exámenes anteriores, comparar de imágenes obtenidas con referencias antiguas del paciente
- Localizar los puntos de medición mediante mapeo ó body mapping
- Capturar una imagen mapeo personalizado
- Podrá diferenciar regiones diferentes del cuerpo, con numero ilimitado de imágenes para cada una.
- Todo tipo de mediciones: áreas de  $mm^2$ ,  $\mu m^2$ , largos, diámetros, etc
- Posibilidad de incluir grillas para control de patrones de densidad en las imágenes
- Posibilidad de adjuntar reporte/informe con cada examen.
- Exportar por email o en formato pdf
- Formatos compatibles de imágenes JPG, TIFF, BMP
- Filtros disponibles para aplicar en las imágenes, B/N, Contraste, Brillo, etc
- Generador de informes con imágenes, para incorporar a red hospitalaria.



Se incluye en la oferta:

- Cámara digital Mediscope D1
- Cámara digital para mapeo cuerpo entero
- Lente 20X-50X iluminación LED polarizada
- Lente 100X iluminación LED polarizada
- 20X Extensor de contacto
- 50X Extensor de contacto
- Software Opti-Pix Dermatología
- Ordenador con pantalla TFT y Windows 7
- Carro tipo trolley ITD de diseño
- Fuente de alimentación
- Soporte para mesa holder
- Aceite de inmersión
- Maleta de aluminio para transporte
- Manual de usuario

