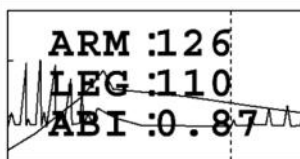
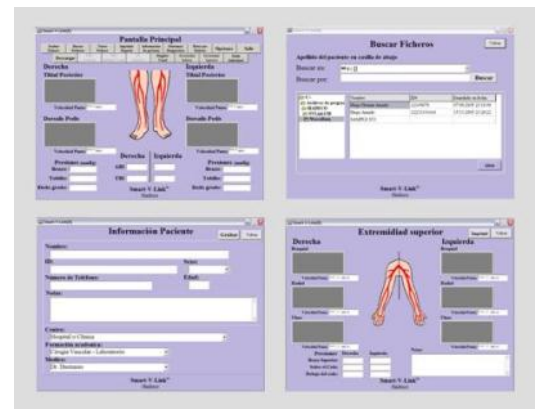


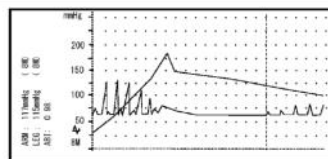
DOPPLER HADECO SMARTDOP SD-30



- Detector Vascular bi-direccional.
- Ligero y compacto, único en su categoría con inflado automático
- Sistema de toma de presiones, con inflador eléctrico incorporado y manguito para calculo automático del índice brazo/pierna y brazo/dedo (IBT y IBD)
- Modo arterial y venoso e índices
- Sonda estándar 8mhz
- Posibilidad de conexión de dos sondas simultaneas 4Mhz, 8Mhz, 10Mhz, PPG ó intraoperatorias compatibles.
- Impresora térmica y pantalla de visualización de la curva ó presión
- Funcionamiento a baterías o red
- Proporciona los parámetros básicos Vm, Vvis, Vdiast, S/D, IR, IP y Frecuencia Cardíaca
- Escala de ganancia y velocidad con ajuste automático
- Opción de conexión de módulos PPG y NEUMO
- Test arterial y venoso
- Conexión a PC para almacenar los estudios mediante un interface y software (opcional)
- **El Equipo incluye: Sonda, manguito VC12, cable de inflado, papel, gel y cargador.**



IBT curvas e indices



IBT con curvas



Doppler arterial